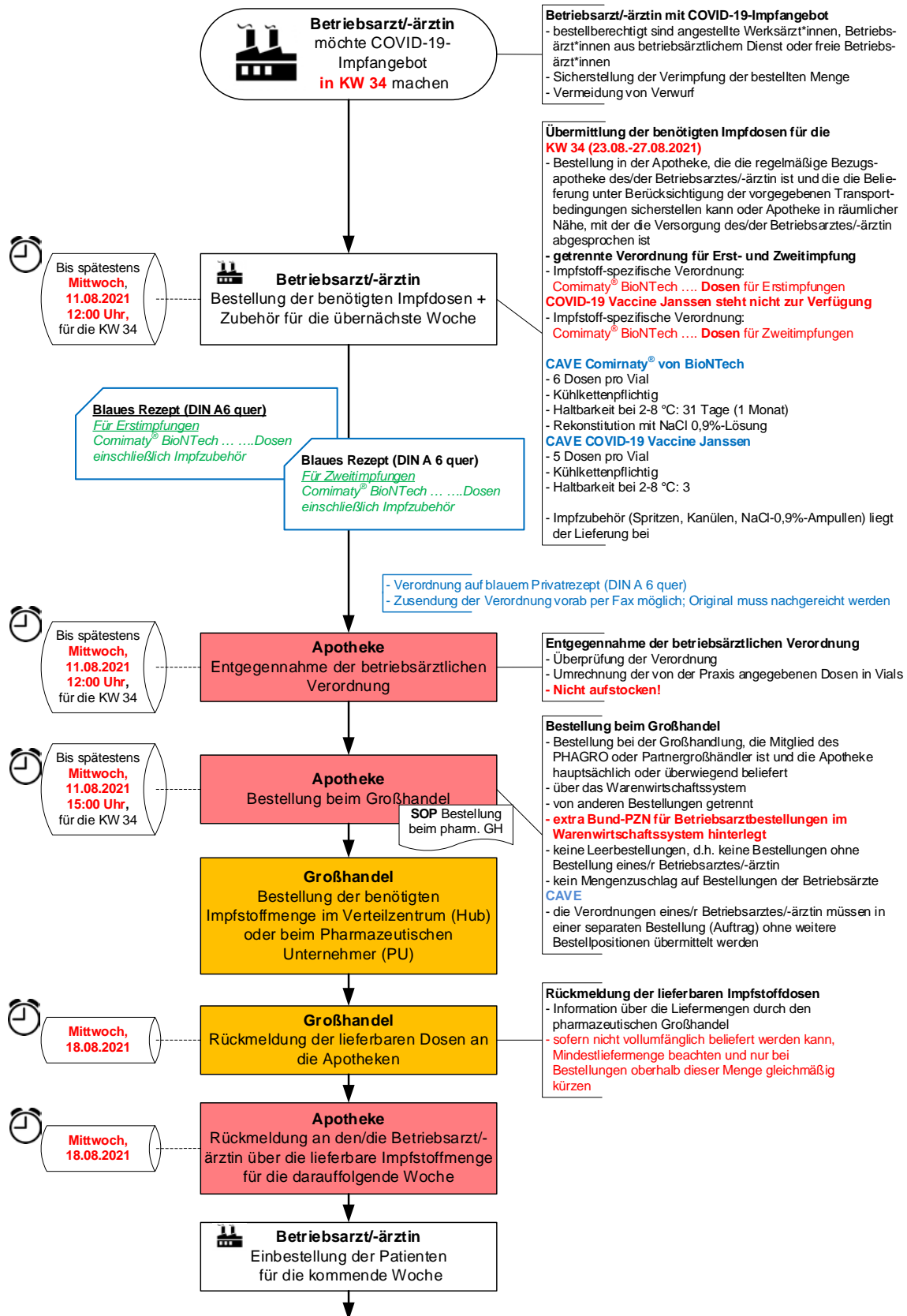


Ablauf der Versorgung der Betriebsärzte mit COVID-19-Impfstoffen für die KW 34 (23. bis 27. August 2021)



Quelle Icon: flaticon

Entnahme des BioNTech-Impfstoffs aus der Ultratiefkühlung
Montag früh!

Montag, 23.08.2021

Montag, 23.08.2021
spätestens
Dienstag, früh

Großhandel
Vorbereitung der Lieferung an die Apotheken

- Vorbereitung der Lieferung an die Apotheken**
- Entnahme des Impfstoffs Comirnaty® aus der Ultratiefkühlung und Überführung in Sekundärverpackung
 - Beginn des Auftauprozesses
 - Dokumentation des Auftauprozesses
 - Entnahme des Impfstoffs COVID-19 Vaccine Janssen aus dem Kühlschrank in Originalverpackung oder ggf. Überführung in Sekundärverpackung
 - Dokumentation des Verfallsdatums
 - Überführung des Impfstoffs in Kühlboxen (2°C bis 8°C)
 - Zugabe des Impfzubehörs pro Einzelbestellung

Großhandel
Lieferung des Impfstoffs an die Apotheke

- Lieferung an die Apotheken**
- in qualifizierten passiven Kühltransportboxen bei 2°C bis 8°C ohne Temperaturlogger
 - Begleitdokumentation des Auftauprozesses für Comirnaty® und Verfallsdatum COVID-19 Vaccine Janssen
 - Impfzubehör

Apotheke
Eintreffen der Impfstofflieferung in der Apotheke

- Überprüfung des Wareneingangs (Impfstoff und benötigtes Zubehör)
- ggf. Zwischenlagerung des Impfstoffs bei 2°C bis 8°C im Kühlschrank

SOP Umgang mit Comirnaty® in der Apotheke

SOP Umgang mit COVID-19 Vaccine Janssen in der Apotheke

Apotheke
Zusammenstellen der Lieferung für Betriebsarzt/-ärztin

- Zusammenstellen der Lieferung für Betriebsarzt/-ärztin**
- Impfstoff-Vials für Betriebsarzt/-ärztin in geeigneter Sekundärverpackung
 - Transport in Kühlboxen bei 2°C bis 8°C
 - Begleitdokumentation über Auftauprozess/Verfallsdatum und Transportdauer
 - Impfzubehör

Formblatt Begleitdokumentation COVID-19-Impfstoffe

Übersicht über Impfzubehör

Apotheke
Auslieferung an Betriebsarzt/-ärztin

- Lieferung an Betriebsarzt/-ärztin**
- in Kühlboxen bei 2°C bis 8°C
 - Belieferung an vom/n Betriebsarzt/-ärztin benanntem Ort
 - persönliche Übergabe an Mitarbeiter/-in/ Betriebsarzt/-ärztin
 - mündlicher Hinweis auf Begleitdokumentation, insbesondere zur Kühlkettenpflicht
 - Dokumentation der Transportdauer
 - Bestätigung des Empfangs
 - Begleitdokumentation verbleibt bei Betriebsarzt/-ärztin; Kopie zurück in die Apotheke

Betriebsarzt/-ärztin
Lagerung des Impfstoffs bei 2°C bis 8°C im Kühlschrank

Betriebsarzt/-ärztin
Verimpfung des Impfstoffs

- Verimpfung des Impfstoffs**
- **Comirnaty® von BioNTech** bis zu 31 Tagen (1 Monat) nach Beginn des Auftauprozesses (siehe Begleitdokumentation)
 - Rekonstitution nach Herstellerangaben (SOP der Praxis)
 - **COVID-19 Vaccine Janssen** bis 3 Monate nach Beginn des Auftauprozesses (siehe Begleitdokumentation)

Quelle Icon: flaticon